

	<b>Divide</b>	
	<b>Oplossing voor BYOD</b>	
	<b>Systeemvereisten:</b> Android 2.2 en hoger; iOS 5.0 en hoger	
	<b>Ontwikkeld door:</b>	Enterproid ( <a href="http://www.enterproid.com">http://www.enterproid.com</a> )
Commerciële licentie (SaaS)	<b>Contactpersoon:</b>	bert.vanhalst@smals.be

### Functionaliteiten

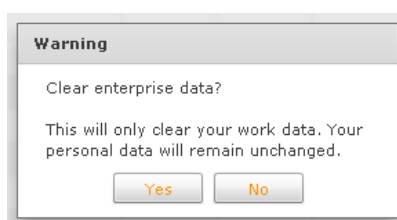
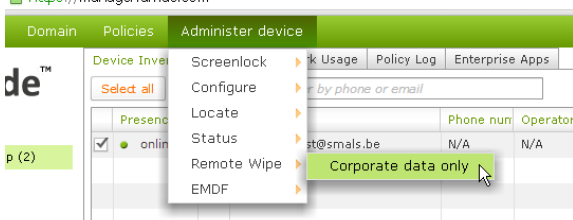
Divide vertrekt vanuit het « **dual persona** » principe : eenzelfde toestel kan zowel voor privé-doeleinden als voor zakelijke doeleinden gebruikt worden waarbij er een strikte scheiding is tussen de zakelijke en de privé-omgeving. In de context van BYOD (Bring Your Own Device) kan een medewerker zijn persoonlijk toestel gebruiken om toegang te krijgen tot bedrijfstoepassingen. Divide biedt daartoe een app voor Android en iOS die een aparte beveiligde omgeving installeert op het toestel. Men spreekt ook wel over containerization. Die aparte container bevat een aantal **meegeleverde toepassingen** voor email, kalender en contacten. Alle gegevens in de container worden geëncrypteerd.

Via **MyDivide** (<http://my.divide.com>), een self-service portal, kunnen gebruikers hun eigen toestel beheren. Administrators kunnen dan weer enkel de bedrijfsomgeving beheren via **Divide Manager** (<http://manager.divide.com>). Die online console laat toe om de Divide containers vanop afstand te beheren :

- Afdwingen van een pin of paswoord om toegang te krijgen tot Divide ;
- Van op afstand wissen van de data beheerd door Divide (zie screenshots);
- Inventaris van de beheerde toestellen ;
- Detecteren van rooting / jailbreaks ;
- Ingrijpen indien een toestel niet compliant is met de policies : lock Divide, wissen van Divide gegevens, rapporteren aan de administrator.

Interessant aan de oplossing is het feit dat gebruikers zelf beslissen of ze bepaalde gegevens delen met de administrator of niet, zoals de locatie of de inventaris van geïnstalleerde privé-apps. Hun **privacy** wordt op die manier maximaal gerespecteerd.

<https://manager.divide.com>



### Conclusies en Aanbevelingen

Door een strikte scheiding tussen privé-gebruik en bedrijfstoepassingen biedt Divide maximaal respect voor de privacy van de gebruikers, terwijl de organisatie volledige controle heeft over de bedrijfstoepassingen. Het switchen tussen de omgevingen verloopt vlot en de meegeleverde toepassingen werken goed. Maar we moeten constateren dat de oplossing nog niet matuur is. De policies zijn te omzeilen in het geval van een Lotus Domino mailserver en er is nog geen specifieke iPad-versie. De oplossing is ook enkel in de cloud verkrijgbaar, er is geen on-premise deployment mogelijkheid. Maar dat betekent dan ook dat er geen investeringskosten zijn.

## Testen en Resultaten

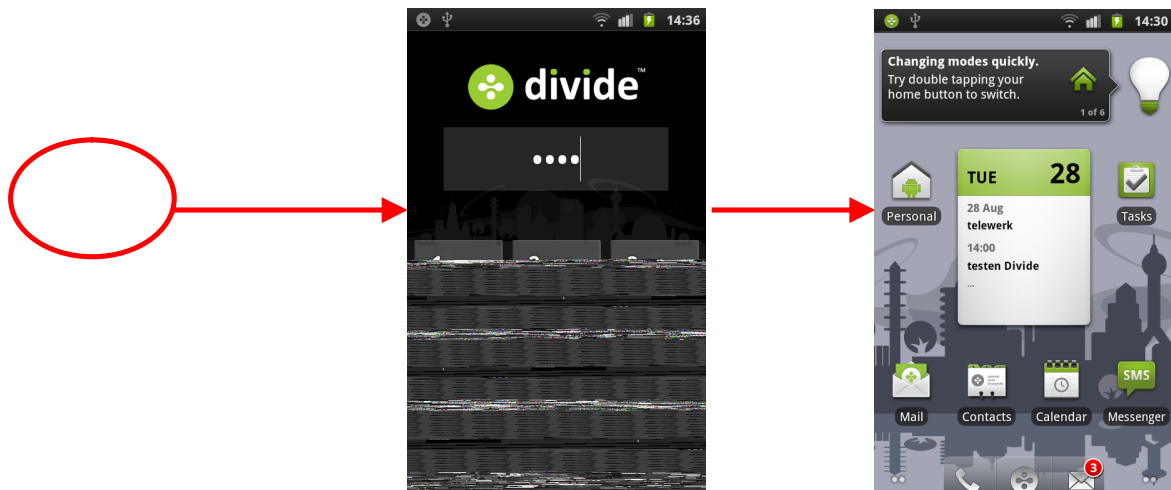
Via **Divide Manager** is het eenvoudig om policies in te stellen, zoals het afdwingen van een pincode of paswoord om toegang te krijgen tot Divide. We zien ook dat de privacy gerespecteerd wordt. De administrator heeft geen toegang tot de locatie van de devices en de lijst van privé-apps (tenzij de gebruiker dit expliciet toelaat). Bij een remote wipe worden enkel de gegevens in Divide gewist. In de Manager kunnen ook de email settings centraal geconfigureerd worden zodat de gebruiker die zelf niet moet ingeven bij de installatie van Divide. Tenslotte is ook succesvol getest om third party apps te installeren in de Divide omgeving. Hiervoor moet je wel beschikken over de .apk package. Voor iOS devices bestaat deze mogelijkheid niet.

Zowel de **Divide app** voor Android (v1.13.5) als voor iOS (v1.30.2) werd getest. Bij de installatie van de **Android** app moet de gebruiker Divide instellen als default launcher en default dialer om te kunnen switchen tussen de twee persona. Dat kan vreemd overkomen. Daarnaast hoeft de gebruiker enkel zijn email-adres en paswoord in te geven. Divide is aangenaam in gebruik. Switchen tussen de twee omgevingen (privé en Divide) gaat vlot. Er wordt ook een mooie brug gemaakt tussen beide omgevingen, zo zijn er widgets om in de privé-omgeving bijvoorbeeld te zien hoeveel ongelezen emails er zijn in de Divide-omgeving en kunnen er notificaties getoond worden bij events zoals nieuwe mail zonder dat de gebruiker expliciet naar de Divide-omgeving moet switchen. De meegeleverde apps voor email en kalender functioneren goed.

Recent (juli 2012) is er ook een app voor **iOS** gelanceerd. Die biedt niet volledig dezelfde mogelijkheden als de Android app. Zo kunnen er geen apps geïnstalleerd worden in de Divide container. Er ontbreekt voorlopig ook een specifieke iPad versie van Divide, al zit die wel in de pipeline.

Via de self-service portal **MyDivide** kan je als gebruiker zelf je toestel(len) beheren. Heel wat detail-informatie is beschikbaar (geïnstalleerde apps, dataverbruik, etc.) en je kan er zelf actie ondernemen bij verlies of diefstal van je toestel : lokaliseren, alarmsignaal afspelen, enterprise data wissen, het toestel volledig wissen, het Divide paswoord en het device paswoord resetten. MyDivide is momenteel enkel beschikbaar voor Android devices.

Daar waar Exchange 2010 de mogelijkheid voorziet om de toegang tot de mailserver te beperken tot « Divide » toestellen, bestaat die mogelijkheid niet bij Lotus Domino / Traveler en kunnen de policies opgelegd in Divide Manager dus omzeild worden.



## Gebruiksvoorwaarden

Het gebruik van de applicaties voor Android en iOS is gratis. Daarin is het gebruik van MyDivide inbegrepen. Het beheer via Divide Manager kost \$5 per gebruiker per maand. Met gebruiker wordt bedoeld een gebruiker van een mobiel toestel dat beheerd wordt via de Manager, niet een gebruiker van de Manager zelf. Er is geen beperking op het aantal toestellen per gebruiker.